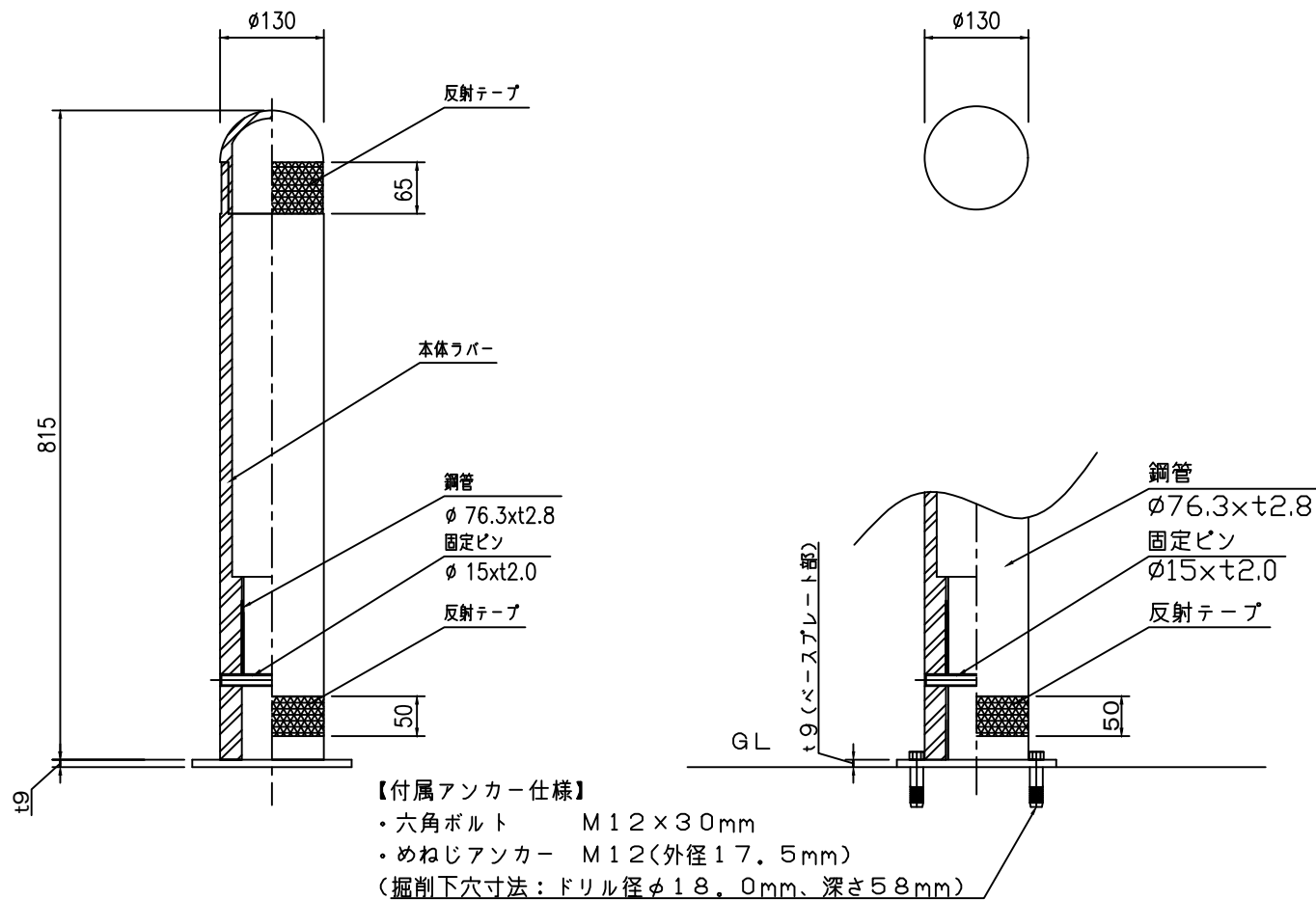
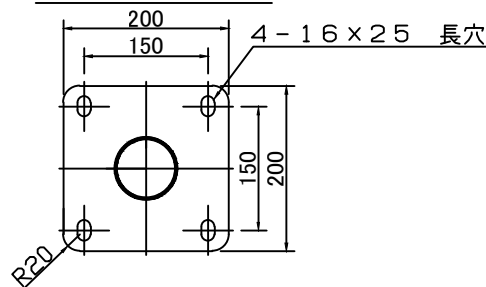


標準施工断面図



ベースプレート部詳細図



仕様書

本体ゴム及びゴム材料物性		
リサイクルラバー	NR(天然ゴム) : SBR(スチレンブタジエンラバー) = 1 : 1	
引張強さ (kgf/cm ²)	260	JIS-K-7311準拠 ダンベル形状 : ダンベル1号
伸び (%)	380	
引裂き強さ (kgf/cm ²)	62	
反射テープ仕様		
グレード	高輝度グレード相当品	
サイズ (幅)	上 : 65mm / 下 : 50mm	
カラー	黄色	
本体塗装仕様		
標準塗装仕様	特殊水性ウレタン樹脂塗料	
本体カラー	下記別表	
固定部材		
芯材	鋼管STK400(カチオン電着塗装)	
ベースプレート部	SS400(亜鉛メッキ+カチオン電着塗装)	
固定ピン	鋼管STKM11A(カチオン電着塗装)	
めねじアンカー・六角ボルト	SS400相当品(メッキ処理)	

製品バリエーション

品番	全高	色
SB-80PL-M	815mm	メタリック (標準塗装仕様)



株式会社 太陽企画販売

日付	尺度	承認	審査	担当	作成
	Free				
三角法			名称		
			ソフトバリカー SB-80PL(ベース式)		